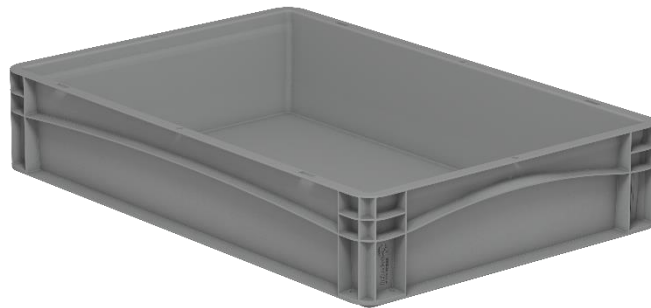


# Datenblatt

## Eurobox grau Vollwand 22 L



### Technische Details

|                                       |  |     |
|---------------------------------------|--|-----|
| Produktbezeichnung                    | Eurobox geschlossen 60x40x12 grau 22 l |     |
| Artikel-Nr.                           | 604012V-010                            |     |
| EAN                                   | 4260223738326                          |     |
| Herkunftsland                         | Deutschland                            |     |
| Wandstruktur                          | geschlossen                            |     |
| Material                              | PP (Regranulat)                        |     |
| Farben                                | grau                                   |     |
| Außenmaße<br>(in mm)                  | Höhe                                   | 120 |
|                                       | Breite                                 | 400 |
|                                       | Tiefe                                  | 600 |
| Innenmaße<br>(in mm)                  | Höhe                                   | 118 |
|                                       | Breite                                 | 360 |
|                                       | Tiefe                                  | 560 |
| Höhe geklappt (in mm)                 | n.a.                                   |     |
| Höhe (geklappt) im Stapel (in mm)     | 110                                    |     |
| Nutzbare Innenhöhe im Stapel (in mm)  | 108                                    |     |
| Nutzbare Volumen im Stapel (in Liter) | 21,77                                  |     |
| Raumvolumen ungestapelt (in Liter)    | 23,79                                  |     |
| Gewicht (in g)                        | 1.000                                  |     |
| Traglast (in kg)                      | 40                                     |     |
| Stapellast (in kg)                    | 200                                    |     |
| Temperaturbeständigkeit               | -20 °C / +40 °C                        |     |

Wir weisen ausdrücklich darauf hin, dass bei allen im Produktkatalog/Datenblatt angegebenen Daten, Maßen und Gewichten prüfbedingte / technische Toleranzen möglich sind. Aus den Informationen können keine rechtlich verbindlichen Zusicherungen bestimmter Eigenschaften abgeleitet werden.