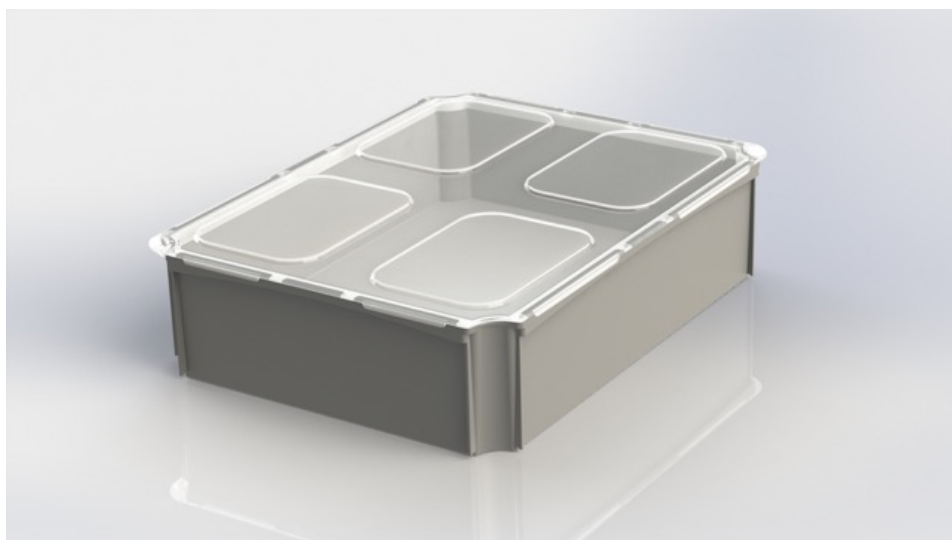


# Datenblatt

## 1/2 Deckel für Einsatz quer 2.0



### Technische Details

Produktbezeichnung	1/2 Deckel für Einsatz quer 2.0	
Wandstruktur	geschlossen	
Farben	transparent	
Herkunftsland	Deutschland	
Zertifizierungen (Produktionsstätte)	ISO 9001; ISO 14001; ISO 50001; REACH	
Material	PP (Polypropylen)	
Barcode	13-stellige EAN	
HS Code	39231090	
Außenmaße (in mm)	Höhe	15,0
	Breite	277,0
	Tiefe	358,0
Innenmaße (in mm)	Höhe	N/A
	Breite	260,0
	Tiefe	358,0
Höhe geklappt (in mm)	N/A	
Höhe (geklappt) im Stapel (in mm)	N/A	
Nutzbare Innenhöhe im Stapel (in mm)	N/A	
Volumen (in Liter)	N/A	
Gewicht (in g)	203,0	
Traglast (in kg)	N/A	
Stapellast (in kg)	N/A	
Temperatur- beständigkeit	kurz	N/A
	lang	N/A

## Transport

	<b>VPE (klein)</b>	<b>Standard -palette</b>	<b>Palette bis 2,20m</b>	<b>Palette 2,20m - 2,40m</b>	<b>Palette 2,40m – 2,60m</b>
<b>Menge / Stückzahl</b>	N/A	N/A	N/A	N/A	N/A
<b>Karton- /Bündelanzahl</b>	N/A	N/A	N/A	N/A	N/A
<b>Höhe Brutto (in cm)</b>	N/A	N/A	N/A	N/A	N/A
<b>Breite (in cm)</b>	N/A	N/A	N/A	N/A	N/A
<b>Tiefe (in cm)</b>	N/A	N/A	N/A	N/A	N/A
<b>Gewicht Brutto (in kg)</b>	N/A	N/A	N/A	N/A	N/A
<b>Transport- verpackung</b>	N/A	N/A	N/A	N/A	N/A

Fertigungsbedingt kann es zu Abweichungen bei den Gewichten kommen.

EP = Europalette

DP = Düsseldorfer Palette

N/A = nicht verfügbar